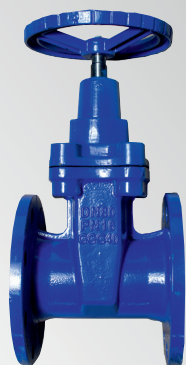
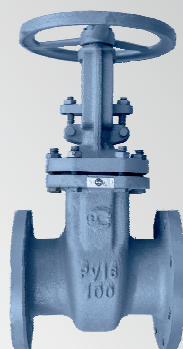
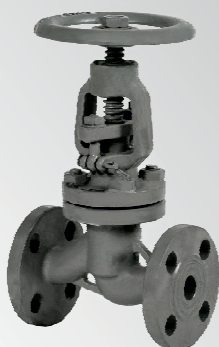
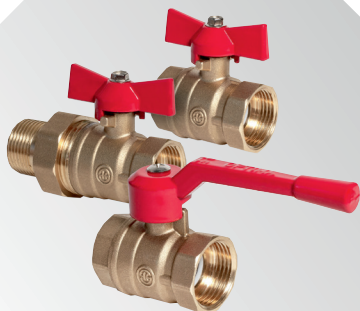


APMA

КАТАЛОГ ПРОДУКЦИИ



Рабочие среды

Вода



Воздух



Газ



Жидкая неагрессивная среда



Пар



Нефть



Сточные воды



Агрессивная среда: кислота, щелочь

Температуры рабочих сред

Максимальное значение температуры

Номинальная нагрузка

Номинальная нагрузка

О компании.....4**Латунная трубопроводная арматура**

Краны шаровые.....	6
Клапаны муфтовые.....	9

Стальная трубопроводная арматура

Задвижки.....	10
Клапаны.....	12

Чугунная трубопроводная арматура

Задвижки.....	13
Клапаны.....	16
Клапаны обратные.....	17
Затворы.....	18
Вантуз воздушный.....	19
Фильтры.....	20
Муфты соединительные.....	21
Фитинги.....	21
Трубная заготовка.....	25

Компенсаторы.....27**Люки и дождеприемники**.....28**Фланцы и детали трубопровода**

Фланцы.....	31
Отводы.....	36
Переходы.....	37
Тройники.....	38
Заглушки.....	39

Партнеры.....40

«Обеспечить потребителей запорной арматурой по доступной цене»

«С такой целью в 2007 году была организована компания АРМА. За это время мы прошли большой путь: расширили ассортимент продукции, географию продаж и сегменты рынка сбыта. В настоящее время мы поставляем товар по всей России, в Белоруссию и Казахстан, а клиентская база включает как крупнооптовые компании, так и розничные магазины. У нас Вы всегда найдете оборудование по максимально выгодной цене, ведь целенаправленная работа с оптовыми клиентами позволяет получать наилучшие условия от заводов-изготовителей.



Сегодня, выбирая АРМУ как поставщика арматуры, Вы получаете ряд неоспоримых преимуществ. К вашим услугам крупный логистический комплекс, где Вы круглый год найдете товар в нужном количестве. Ваш персональный менеджер зарезервирует его на необходимый срок до отгрузки. Постоянным клиентам мы предоставляем услугу отсрочки платежа с индивидуальным графиком оплаты. Программа бесплатной доставки в регионы поможет Вам снизить расходы на закупку, регулярно и оперативно восполнять складские остатки. Широкий ассортимент продукции и грамотно выстроенная логистика позволяют нам комплектовать даже самые сложные заявки на трубопроводную арматуру.

Все это АРМА – сплоченная и опытная команда, где каждый отвечает за общий результат!»

Андрей Юрьевич Якушов,
Генеральный директор ООО «АРМА»



Работаем с **2007 г.**



Широкий ассортимент под любые цели и задачи

- Стальные и чугунные задвижки
- Латунные и стальные краны
- Затворы, клапаны, фильтры
- Фланцы и детали трубопровода
- Люки, дождеприёмники и многое другое



Программа лояльности для постоянных клиентов

- Отсрочка платежа
- Индивидуальный график оплаты
- Гибкий расчёт кредитного лимита
- Бонусы и закрытые акции



Региональная доставка по всей России, в Белоруссию и Казахстан

- Программа бесплатной доставки
- Доставка транспортными компаниями
- Контейнерная поставка по железной дороге



Контроль качества только качественная продукция

- Производство по ТУ, весь товар сертифицирован
- Контроль каждой отгрузки
- Официальная гарантия от производителей

Эксклюзивно в АРМЕ

Мы предлагаем трубопроводную арматуру собственного бренда SKS - System of Key Sanitary, которая подходит для инженерных систем водоснабжения. В линейке SKS представлены краны шаровые, задвижки клиновые, клапаны, фильтры, компенсаторы и другие устройства.

В ассортименте АРМА большой выбор соединительной арматуры всех диаметров - фланцы и детали трубопровода от производителя ООО «Современные фланцевые технологии». ООО «СФТ» является нашим поставщиком и входит в единую группу компаний с ООО «АРМА».

Также компания АРМА является оптовым дилером Саратовского арматурного завода по кранам шаровым латунным 11627п, 11627п1, 11627п21. Краны марки САЗ для воды и газа обладают высокой износостойкостью и длительным сроком службы, пользуются широким спросом в сфере жилищно-коммунального хозяйства. Мы обеспечиваем регулярные крупнооптовые поставки латунных кранов САЗ торговым компаниям в России и СНГ, постоянно расширяя партнерскую сеть.

Приглашаем Вас к сотрудничеству!

Мы помогаем нашим клиентам приобрести весь необходимый спектр трубопроводной арматуры на выгодных условиях!

Краны шаровые латунные 11627п1



Герметичность затвора:	Класс А
Цвет рукоятки:	Красный
Материалы корпуса:	Латунь ЛЦ40Сд ГОСТ 17711-93
Материал уплотнения:	Фторопласт 4
Нормативный срок службы, лет:	7
Гарантийный срок, месяцев:	18

11627п1 вн/вн, ручка рычаг



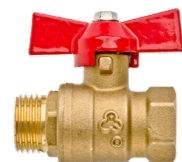
Артикул	DN, мм	PN, МПа	L, мм	Упаковка, шт.	Коробка, шт.	Вес, г*
111Н69	15	1,6	48	150	25	140
111J69	20	1,6	53	108	18	190
111K69	25	1,6	62	60	10	350
111L69	32	1,6	75	30	5	520
111M69	40	1,6	88	12	2	840
111N69	50	1,6	100	12	2	1310

11627п1 вн/нр, ручка рычаг



Артикул	DN, мм	PN, МПа	L, мм	Упаковка, шт.	Коробка, шт.	Вес, г*
111Н69	15	1,6	53	132	22	150
111J69	20	1,6	64	72	12	230
111K69	25	1,6	70	48	8	340
111Н69	32	1,6	83	30	5	560
111Н69	40	1,6	95	12	2	880
111Н69	50	1,6	110	12	2	1330

11627п1 вн/нр, ручка бабочка



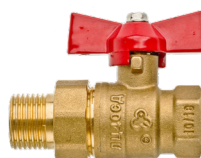
Артикул	DN, мм	PN, МПа	L, мм	Упаковка, шт.	Коробка, шт.	Вес, г*
111Н69	15	1,6	53	180	30	140
111J69	20	1,6	64	120	20	220
111K69	25	1,6	70	48	8	350

11627п1 вн/вн, ручка бабочка



Артикул	DN, мм	PN, МПа	L, мм	Упаковка, шт.	Коробка, шт.	Вес, г*
111Н69	15	1,6	48	180	30	130
111J69	20	1,6	53	120	20	180

11627п1 вн/накидная гайка, ручка бабочка



Артикул	DN, мм	PN, МПа	L, мм	Упаковка, шт.	Коробка, шт.	Вес, г*
111Н69	15	1,6	69	120	20	190
111J69	20	1,6	79	60	10	300
111K69	25	1,6	92	36	6	520

Краны шаровые латунные 11627п



Герметичность затвора:	Класс А
Цвет рукоятки:	Желтый
Материалы корпуса:	Латунь ЛЦ40Сд ГОСТ 17711-93
Материал уплотнения:	Фторопласт 4
Нормативный срок службы, лет:	10
Гарантийный срок, месяцев:	18

11627п вн/вн, ручка рычаг



Артикул	DN, мм	PN, МПа	L, мм	Упаковка, шт.	Коробка, шт.	Вес, г*
111Н69	15	1,6	48	150	25	140
111J69	20	1,6	53	108	18	190
111K69	25	1,6	62	60	10	350
111L69	32	1,6	75	30	5	520
111M69	40	1,6	88	12	2	840
111N69	50	1,6	100	12	2	1310

11627п вн/вн, ручка бабочка



Артикул	DN, мм	PN, МПа	L, мм	Упаковка, шт.	Коробка, шт.	Вес, г*
111Н69	15	1,6	48	180	30	130
111J69	20	1,6	53	120	20	180

11627п вн/нр, ручка бабочка



Артикул	DN, мм	PN, МПа	L, мм	Упаковка, шт.	Коробка, шт.	Вес, г*
111Н69	15	1,6	53	180	30	140
111J69	20	1,6	64	120	20	220

11627п21 под манометр вн/вн, ручка бабочка



Артикул	DN, мм	PN, МПа	L, мм	Упаковка, шт.	Коробка, шт.	Вес, г*
111Н69	15	1,6	61	120	20	180

*Производители оставляют за собой право вносить в конструкцию изделий изменения, не влияющие на эксплуатационные характеристики, указанные в каталоге.

Краны шаровые латунные 11627п1



SKS OPTIMA

Герметичность затвора	Класс А
Цвет рукоятки:	Красный
Материалы корпуса:	Латунь
Материал уплотнения:	Фторопласт
Нормативный срок службы, лет:	5
Гарантийный срок, месяцев:	12

11627п1 вн/вн, ручка рычаг



Артикул	DN, мм	PN, МПа	L, мм	Упаковка, шт.	Коробка, шт.	Вес, г*
111Н69	15	1,6	48	168	25	120
111J69	20	1,6	53	132	18	155
111K69	25	1,6	62	72	10	265
111L69	32	1,6	75	36	5	440
111M69	40	1,6	88	12	2	765
111N69	50	1,6	100	12	2	1135

11627п1 вн/нр, ручка рычаг



Артикул	DN, мм	PN, МПа	L, мм	Упаковка, шт.	Коробка, шт.	Вес, г*
111Н69	15	1,6	52,8	156	22	135
111J69	20	1,6	63,5	120	12	190
111K69	25	1,6	69,5	60	8	285

11627п1 вн/вн, ручка бабочка



Артикул	DN, мм	PN, МПа	L, мм	Упаковка, шт.	Коробка, шт.	Вес, г*
111Н69	15	1,6	48	192	30	110
111J69	20	1,6	53	144	20	145

11627п1 с полусгоном, прямой, ручка бабочка



Артикул	DN, мм	PN, МПа	L, мм	Упаковка, шт.	Коробка, шт.	Вес, г*
111Н69	15	1,6	68,8	120	20	185
111J69	20	1,6	79	60	10	270
111K69	25	1,6	92	36	6	410

11627п1 вн/нр, ручка бабочка



Артикул	DN, мм	PN, МПа	L, мм	Упаковка, шт.	Коробка, шт.	Вес, г*
111Н69	15	1,6	52,8	192	30	125
111J69	20	1,6	63,5	132	20	180
111K69	25	1,6	69,5	60	8	270

*Производители оставляют за собой право вносить в конструкцию изделий изменения, не влияющие на эксплуатационные характеристики, указанные в каталоге.

Клапаны латунные 1561п SKS



SKS



Рабочее давление, МПа:	1,6
Класс герметичности:	С
Материал корпуса:	Латунь
Материал уплотнения штока:	Фторопласт-4
Тип присоединения:	Муфтовый
Нормативный срок службы, лет:	5
Гарантийный срок, месяцев:	12

Артикул	DN, мм	PN, МПа	L, мм	H, мм	Упаковка, шт.	Вес, г
151Н69	15	1,6	40	58	120	170
151J69	20	1,6	50	62	80	210
151K69	25	1,6	60	73	60	320
151L69	32	1,6	72	83	40	500
151N69	40	1,6	84	90	24	750
151M69	50	1,6	94	107	16	1050

Клапаны латунные 1563р SKS



Рабочее давление, МПа:	1,0
Класс герметичности:	С
Материал корпуса:	Латунь
Материал уплотнения штока:	Каучук
Тип присоединения:	Муфтовый
Нормативный срок службы, лет:	5
Гарантийный срок, месяцев:	12

Артикул	DN, мм	PN, МПа	L, мм	H, мм	Упаковка, шт.	Вес, г
151Н59	15	1,0	40	58	120	170
151J59	20	1,0	50	62	80	210
151K59	25	1,0	60	73	60	320
151L59	32	1,0	72	83	40	500
151M59	40	1,0	84	90	24	750
151N59	50	1,0	94	107	16	1050

*Производители оставляют за собой право вносить в конструкцию изделий изменения, не влияющие на эксплуатационные характеристики, указанные в каталоге.

Задвижки клиновые 30с41нж SKS



Рабочее давление, МПа:	1,6
Герметичность затвора:	Класс А
Шток:	Выдвижной
Материалы корпуса и основных деталей:	Углеродистая сталь
Климатическое исполнение:	У1
Нормативный срок службы, лет:	10 лет

Артикул	DN, мм	PN, МПа	L, мм	Вес, кг*
304N631	50	1,6	180	13
304Q631	80	1,6	210	19,5
304R631	100	1,6	230	26,5
304T631	125	1,6	255	41
304T631	150	1,6	280	50
304W631	200	1,6	330	77
304Y631	250	1,6	450	116
304Z631	300	1,6	500	160
304b631	400	1,6	600	310

Задвижки клиновые 30с41нж М SKS



Рабочее давление, МПа:	1,6
Герметичность затвора:	Класс А
Шток:	Выдвижной
Материалы корпуса и основных деталей:	Углеродистая сталь
Климатическое исполнение:	У1
Нормативный срок службы, лет:	10 лет

Артикул	DN, мм	PN, МПа	L, мм	Вес, кг*
304N631	50	1,6	180	12
304Q631	80	1,6	210	19
304R631	100	1,6	230	26
304T631	125	1,6	255	41
304T631	150	1,6	280	46
304W631	200	1,6	330	67
304Y631	250	1,6	450	108
304Z631	300	1,6	500	150
304b631	400	1,6	600	310

*Производители оставляют за собой право вносить в конструкцию изделий изменения, не влияющие на эксплуатационные характеристики, указанные в каталоге.

Задвижки клиновые 30с64нж SKS



Рабочее давление, МПа:	2,5
Герметичность затвора:	Класс А
Шток:	Выдвижной
Материалы корпуса и основных деталей:	Углеродистая сталь
Климатическое исполнение:	У1
Нормативный срок службы, лет:	10 лет

Артикул	DN, мм	PN, МПа	L, мм	Вес, кг*
304N731	50	2,5	180	14
304Q731	80	2,5	210	25
304R731	100	2,5	230	35
304T731	150	2,5	280	60
304W731	200	2,5	330	80
304Y731	250	2,5	450	130
304Z731	300	2,5	500	200

*Производители оставляют за собой право вносить в конструкцию изделий изменения, не влияющие на эксплуатационные характеристики, указанные в каталоге.

Клапаны 15с22нж SKS



Рабочее давление, МПа:	4,0
Класс герметичности:	A
Материал корпуса:	Углеродистая сталь
Тип присоединения:	Фланцевое
Климатическое исполнение:	У1
Нормативный срок службы, лет:	5



Артикул	DN, мм	PN, МПа	L, мм	Вес, кг*
154Н83	15	4,0	130	4,45
154J83	20	4,0	150	5,85
154K83	25	4,0	160	6,8
154L83	32	4,0	180	9,85
154M83	40	4,0	200	13,85
154N83	50	4,0	230	19
154P83	65	4,0	290	26
154Q83	80	4,0	310	31,2
154R83	100	4,0	350	44,95
154T83	125	4,0	400	65
154T83	150	4,0	480	85
154T83	200	4,0	500	160

Клапаны 15с65нж SKS



Рабочее давление, МПа:	1,6
Класс герметичности:	A
Материал корпуса:	Углеродистая сталь
Тип присоединения:	Фланцевое
Климатическое исполнение:	У1
Нормативный срок службы, лет:	5



Артикул	DN, мм	PN, МПа	L, мм	Вес, кг*
154Н63	15	1,6	130	3,8
154J63	20	1,6	150	4,5
154K63	25	1,6	160	5,45
154L63	32	1,6	180	7,8
154M63	40	1,6	200	11,3
154N63	50	1,6	230	13,85
154P63	65	1,6	290	20,2
154Q63	80	1,6	310	27,85
154R63	100	1,6	350	35
154T63	125	1,6	400	42
154T63	150	1,6	480	65
154W63	200	1,6	500	105

*Производители оставляют за собой право вносить в конструкцию изделий изменения, не влияющие на эксплуатационные характеристики, указанные в каталоге.

Задвижки 30ч39р (типа МЗВ) SKS



Рабочее давление, МПа:	1,0-1,6
Шток:	Невыдвижной
Материалы корпуса и основных деталей:	Высокопрочный чугун, нержавеющая сталь
Материал уплотнения:	EPDM
Гарантийный срок:	12 месяцев



Артикул	DN, мм	PN, МПа	L, мм	H, мм	Вес, кг
302N631	50	1,6	150	241	7,5
302Q631	80	1,6	180	292	12
302R631	100	1,6	190	333	13,5
302R631	150	1,6	210	420	24
302W631	200	1,6	230	512	34
302Y631	250	1,6	250	602	60
302Z631	300	1,6	270	705	82,5
302b631	400	1,6	310	950	209
302d631	500	1,6	350	1090	330
302e631	600	1,6	390	1270	430
302Z531	300	1,0	270	705	82,5
302b531	400	1,0	310	950	209
302d531	500	1,0	350	1090	330
302e531	600	1,0	390	1270	430

Задвижки 30ч39р (типа МЗВГ) SKS



Рабочее давление, МПа:	1,6
Шток:	Невыдвижной
Материалы корпуса и основных деталей:	Высокопрочный чугун, нержавеющая сталь
Материал уплотнения:	Силикагель
Гарантийный срок:	12 месяцев



Артикул	DN, мм	PN, МПа	L, мм	H, мм	Вес, кг
302N631	50	1,6	150	241	7,5
302Q631	80	1,6	180	292	12
302R631	100	1,6	190	333	13,5

Задвижки параллельные 30ч66р1 SKS



Рабочее давление, МПа:	1,0
Шток:	Выдвижной
Материалы корпуса и основных деталей:	Чугун, углеродистая сталь
Материал уплотнения:	Латунь
Гарантийный срок:	12 месяцев



Артикул	DN, мм	PN, МПа	L, мм	H, мм	Вес, кг
302N531	50	1,0	180	245	11
302Q531	80	1,0	210	310	18
302R531	100	1,0	230	380	22
302S531	125	1,0	255	430	34
302T531	150	1,0	280	500	43
302W531	200	1,0	330	650	67
302X531	250	1,0	450	740	128
302Z531	300	1,0	500	925	175

Задвижки параллельные 30ч66р



Класс герметичности:	D по ГОСТ 9544
Материалы корпуса и основных деталей:	Серый чугун СЧ 20 ГОСТ 1412
Материал уплотнения:	Латунь ЛС 59-1
Способ управления:	Ручной привод
Тип присоединения:	Фланцевое
Гарантийный срок:	12 месяцев
Страна производства:	Россия

Артикул	DN, мм	PN, МПа	L, мм	Вес, кг
302N631	50	1,6	180	11,5
302Q631	80	1,6	210	19
302R53	100	1,6	230	30,5
302S631	125	1,6	255	42
302T631	150	1,6	280	58
302W631	200	1,6	330	99
302Y531	250	1,0	450	185
302Z631	300	1,0	500	247

Задвижки клиновые 31ч66р PN 1,6



Класс герметичности:	D по ГОСТ 9544
Материалы корпуса и основных деталей:	Серый чугун СЧ 18
Материал уплотнения:	Латунь
Способ управления:	Ручной привод
Тип присоединения:	Фланцевое
Гарантийный срок:	12 месяцев
Страна производства:	Россия

Артикул	DN, мм	PN, МПа	L, мм	Вес, кг
302N531	50	1,6	180	13,3
302Q531	80	1,6	210	25,2
302R531	100	1,6	230	34,4
302T531	150	1,6	280	66,5

Задвижки клиновые 31ч66р PN 1,0



Класс герметичности:	D по ГОСТ 9544
Материалы корпуса и основных деталей:	Серый чугун СЧ 20
Материал уплотнения:	Латунь ЛЦ38Мц2С
Способ управления:	Ручной привод
Тип присоединения:	Фланцевое
Гарантийный срок:	12 месяцев
Страна производства:	Россия

Артикул	DN, мм	PN, МПа	L, мм	Вес, кг
302N531	50	1,0	180	17
302Q531	80	1,0	210	28
302R531	100	1,0	230	37
302T531	150	1,0	280	73
302W531	200	1,0	330	129
302Y531	250	1,0	450	179

Задвижки параллельные 30ч66р



Класс герметичности:	D по ГОСТ 9544
Материалы корпуса и основных деталей:	серый чугун СЧ 18
Материал уплотнения:	латунь
Климатическое исполнение:	У2, УХЛ 4
Способ управления:	ручной привод
Тип присоединения:	фланцевое
Гарантийный срок:	12 месяцев
Страна производства:	Россия

Артикул	DN, мм	PN, МПа	L, мм	Вес, кг
302Z531	300	1,0	500	242
302b531	400	1,0	600	418

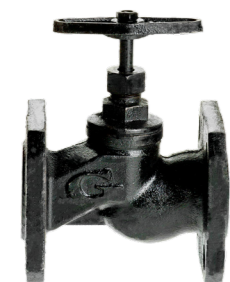
Клапаны 15ч18п (15кч18п) муфтовые SKS



Рабочее давление, МПа: 1,6
 Материал корпуса: Чугун
 Тип присоединения: Муфтовое
 Нормативный срок службы, лет: 5
 Гарантийный срок: 12

Артикул	DN, мм	PN, МПа	L, мм
153Н69	15	1,6	90
153J69	20	1,6	100
153К69	25	1,6	120
153L69	32	1,6	140
153М69	40	1,6	170
153N69	50	1,6	200
153P69	65	1,6	260

Клапаны 15ч19п (15кч19п) фланцевые SKS



Рабочее давление, МПа: 1,6
 Материал корпуса: Чугун
 Тип присоединения: Фланцевое
 Нормативный срок службы, лет: 5
 Гарантийный срок: 12

Артикул	DN, мм	PN, МПа	L, мм
153К63	25	1,6	120
153L63	32	1,6	140
153М63	40	1,6	170
153N63	50	1,6	200

Клапаны 15ч16п1 (15кч16п1) фланцевые SKS



Рабочее давление, МПа: 2,5
 Материал корпуса: Чугун
 Тип присоединения: Фланцевое
 Гарантийный срок, месяцев: 12

Артикул	DN, мм	PN, МПа	L, мм
152L73	32	2,5	180
152M73	40	2,5	200
152N73	50	2,5	230
152P73	65	2,5	290
152Q73	80	2,5	310

Клапаны двустворчатые 19ч21р SKS



Рабочее давление, МПа: 1,6
 Материал корпуса: Серый чугун, нержавеющая сталь
 Страна производства: Россия

Артикул	DN, мм	PN, МПа	L, мм
192M610	40	1,6	45
192N610	50	1,6	45
192P610	65	1,6	46
192Q610	80	1,6	65
192R610	100	1,6	65
192S610	125	1,6	70
192T610	150	1,6	77
192W610	200	1,6	90
192Y610	250	1,6	115
192Z610	300	1,6	115
192b610	400	1,6	140
192d610	500	1,6	152
192e610	600	1,6	178

Клапаны однодисковые 19ч216р Мегастрой



Рабочее давление, МПа: 1,6
 Материал корпуса и диска: Серый чугун СЧ-18 ГОСТ 1412-85
 Тип присоединения: Межфланцевое
 Способ управления: Поток среды
 Страна производства: Россия

Артикул	DN, мм	PN, МПа	L, мм
192N611	50	1,6	60
192Q611	80	1,6	70
192R611	100	1,6	80
192T611	150	1,6	100
192W610	200	1,6	140
192Y610	250	1,6	150

Клапаны однодисковые 19ч216р КАЗ



Рабочее давление, МПа: 1,6
 Материал корпуса и диска: Серый чугун СЧ-18 ГОСТ 1412-85
 Тип присоединения: Межфланцевое
 Способ управления: Поток среды
 Страна производства: Россия

Артикул	DN, мм	PN, МПа	L, мм
192N610	50	1,6	60
192Q610	80	1,6	70
192R610	100	1,6	80
192T610	150	1,6	100
192W610	200	1,6	120

Затворы дисковые SKS



Рабочее давление, МПа: 1,6
Материал корпуса и основных деталей: Серый чугун, углеродистая сталь
Материал уплотнения: EPDM
Тип управления: DN 40-250 ручной, DN 300-600 редуктор

Артикул	DN, мм	PN, МПа	L, мм
322M611	40	1,6	36
322N611	50	1,6	45
322P611	65	1,6	48
322Q611	80	1,6	49
322R611	100	1,6	55
322S611	125	1,6	58
322T611	150	1,6	59
322W611	200	1,6	64
322Y611	250	1,6	70
322Z611	300	1,6	80
322b611	400	1,6	90
322d611	500	1,6	135
322e611	600	1,6	156

Вантуз воздушный чугунный фланцевый



Рабочее давление, МПа: 1,0
Материал корпуса: Чугун
Тип присоединения: фланцевое
Страна производства: КНР

Артикул	DN, мм	PN, МПа	D, мм	Вес, кг
019	50	1,0	125	23
019	100	1,0	180	26

Фильтр магнитный фланцевый (ФМФ) Мегастрой



Рабочее давление, МПа: 1,6
 Материал корпуса и крышки: Чугун
 Материал шпинделя: латунь или нержавеющая сталь
 Тип присоединения: фланцевое
 Страна производства: Россия

Артикул	DN, мм	PN, МПа	L, мм	Вес, кг
93DFA1B	50	1,6	230	9,6
93DGA1B	65	1,6	290	17,5
93DHA1B	80	1,6	310	18,1
93DIA1B	100	1,6	350	25,8
93DKA1B	150	1,6	400	53

Фильтр магнитный муфтовый (ФММ) Мегастрой



Рабочее давление, МПа: 1,6
 Материал корпуса: Чугун
 Тип присоединения: муфтовое
 Страна производства: Россия

Артикул	DN, мм	PN, МПа	L, мм	Вес, кг
93CCA1B	20	1,6	160	1,2
93CCA1B	25	1,6	200	1,7
93CDA1B	32	1,6	220	2,9
93CEA1B	40	1,6	255	4,3
93DGA1B	50	1,6	280	10
93DGA1B	65	1,6	355	16,5
93DGA1B	80	1,6	385	20,5
93DGA1B	100	1,6	425	26
93DGA1B	150	1,6	645	77

Фильтр магнитный фланцевый (ФМФ) SKS



Рабочее давление, МПа: 1,6
 Материал корпуса и крышки: Чугун
 Материал шпинделя: латунь или нержавеющая сталь
 Тип присоединения: фланцевое
 Страна производства: КНР

Артикул	DN, мм	PN, МПа	L, мм
93DFB1B	50	1,6	210
93DGB1B	65	1,6	240
93DHB1B	80	1,6	265
93DIB1B	100	1,6	304
93DJB1B	125	1,6	343
93DKB1B	150	1,6	390
93DLB1B	200	1,6	482

Муфты соединительные (Типа ДРК) SKS



Материал корпуса и крышки: Ковкий чугун
 Материал уплотнения: EPDM
 Покрытие: FBE/Filsan

Артикул	DN, мм	PN, МПа	Диапазон, мм	Вес, кг
OZ	50	1,6	59-72	2,5
OZ	65	1,6	72-85	3,2
OZ	80	1,6	88-103	4,1
OZ	100	1,6	109-128	4,8
OZ	125	1,6	132-146	6,3
OZ	150	1,6	159-182	7,2
OZ	175	1,6	192-210	11
OZ	200	1,6	218-235	12,5
OZ	225	1,6	242-262	14,5
OZ	250	1,6	250-267	15
OZ	300	1,6	315-332	17

Муфты фланцевые (Типа ПФРК) SKS



Материал корпуса и крышки: Ковкий чугун
 Материал уплотнения: EPDM
 Покрытие: FBE/Filsan

Артикул	DN, мм	PN, МПа	Диапазон, мм	Вес, кг
OZ	50	1,6	59-72	3,5
OZ	65	1,6	72-85	3,9
OZ	80	1,6	88-103	4,5
OZ	100	1,6	109-128	6
OZ	125	1,6	138-153	7
OZ	150	1,6	159-182	7,8
OZ	175	1,6	192-210	11,6
OZ	200	1,6	218-235	12
OZ	250	1,6	272-289	14,5
OZ	300	1,6	315-332	18,5



Фитинги чугунные неоцинкованные

Тип присоединения: Резьбовое
Страна производства: КНР



Контргайки

Артикул	DN, мм	PN, МПа
0241НН1	15	1,6
0241JJ1	20	1,6
0241KK1	25	1,6
0241LL1	32	1,6
0241MM1	40	1,6
0241NN1	50	1,6

Муфты



Артикул	DN, мм	PN, МПа
0231НН1	15	1,6
0231JJ1	20	1,6
0231KK1	25	1,6
0231LL1	32	1,6
0231MM1	40	1,6
0231NN1	50	1,6

Угольники



Артикул	DN, мм	PN, МПа
0211НН1	15	1,6
0211JJ1	20	1,6
0211KK1	25	1,6
0211LL1	32	1,6
0211MM1	40	1,6
0211NN1	50	1,6

Тройники



Артикул	DN, мм	PN, МПа
0221НН1	15	1,6
0221JJ1	20	1,6
0221KK1	25	1,6
0221LL1	32	1,6
0221MM1	40	1,6
0221NN1	50	1,6

Кресты



Артикул	DN, мм	PN, МПа
0251НН1	15	1,6
0251JJ1	20	1,6
0251KK1	25	1,6
0251LL1	32	1,6
0251MM1	40	1,6
0251NN1	50	1,6



Фитинги чугунные оцинкованные

Тип присоединения: Резьбовое
Страна производства: КНР



Контргайки

Артикул	DN, мм	PN, МПа
0231НН1	15	1,6
0231JJ1	20	1,6
0231KK1	25	1,6
0231LL1	32	1,6
0231MM1	40	1,6
0231NN1	50	1,6

Муфты



Артикул	DN, мм	PN, МПа
0241НН1	15	1,6
0241JJ1	20	1,6
0241KK1	25	1,6
0241LL1	32	1,6
0241MM1	40	1,6
0241NN1	50	1,6

Угольники



Артикул	DN, мм	PN, МПа
0211НН1	15	1,6
0211JJ1	20	1,6
0211KK1	25	1,6
0211LL1	32	1,6
0211MM1	40	1,6
0211NN1	50	1,6

Тройники



Артикул	DN, мм	PN, МПа
0221НН1	15	1,6
0221JJ1	20	1,6
0221KK1	25	1,6
0221LL1	32	1,6
0221MM1	40	1,6
0221NN1	50	1,6

Пробка радиаторная

Тип присоединения: Резьбовое
Страна производства: КНР



Пробка радиаторная левая глухая

Артикул	DN, мм	PN, МПа
294001	32	1,6



Пробка радиаторная правая глухая

Артикул	DN, мм	PN, МПа
0295001	32	1,6



Пробка радиаторная правая

Артикул	DN, мм	PN, МПа
0294НН1	15	1,6
0294JJ1	20	1,6



Пробка радиаторная левая

Артикул	DN, мм	PN, МПа
0294НН1	15	1,6
0294JJ1	20	1,6



Фитинги чугунные переходные

Тип присоединения: Резьбовое
Страна производства: КНР



Муфты неоцинкованные

Артикул	DN, мм	PN, МПа
0232JH1	20x15	1,6
0232KH1	25x15	1,6
0232KJ1	25x20	1,6
0232LH1	32x15	1,6
0232LJ1	32x20	1,6
0232LK1	32x25	1,6
0232MH1	40x15	1,6



Угольники неоцинкованные

Артикул	DN, мм	PN, МПа
0212JH1	20x15	1,6
0212KH1	25x15	1,6
0212KJ1	25x20	1,6
0212LH1	32x15	1,6
0212LJ1	32x20	1,6
0212LK1	32x25	1,6



Тройники неоцинкованные

Артикул	DN, мм	PN, МПа
0222JH1	20x15	1,6
0222KH1	25x15	1,6
0222KJ1	25x20	1,6
0222LH1	32x15	1,6



Муфты оцинкованные

Артикул	DN, мм	PN, МПа
0232JH1	20x15	1,6
0232KH1	25x15	1,6
0232KJ1	25x20	1,6
0232KH1	32x15	1,6



Угольники оцинкованные

Артикул	DN, мм	PN, МПа
0212JH1	20x15	1,6
0212KH1	25x15	1,6
0212KJ1	25x20	1,6

Трубная заготовка

Тип присоединения: Резьбовое
Страна производства: Россия

Резьба ГОСТ



Артикул	DN, мм	PN, МПа	L, мм
0281НН1	15	1,6	50
0281JJ1	20	1,6	50
0281KK1	25	1,6	50
0281LL1	32	1,6	60
0281MM1	40	1,6	60
0281NN1	50	1,6	70

Резьба немерная



Артикул	DN, мм	PN, МПа	L, мм
0281НН1	15	1,6	35
0281JJ1	20	1,6	35
0281KK1	25	1,6	35
0281LL1	32	1,6	40
0281MM1	40	1,6	40
0281NN1	50	1,6	45

Бочонок ГОСТ



Артикул	DN, мм	PN, МПа	L, мм
0271НН1	15	1,6	60
0271JJ1	20	1,6	60
0271KK1	25	1,6	65
0271LL1	32	1,6	70
0271MM1	40	1,6	70
0271NN1	50	1,6	80

Бочонок немерный



Артикул	DN, мм	PN, МПа	L, мм (2 вида)
0271НН1	15	1,6	40
0271JJ1	20	1,6	40
0271KK1	25	1,6	45
0271LL1	32	1,6	50
0271MM1	40	1,6	55
0271NN1	50	1,6	65

Сгон ГОСТ



Артикул	DN, мм	PN, МПа	L, мм (2 вида)
0261НН1	15	1,6	110
0261JJ1	20	1,6	110
0261KK1	25	1,6	130
0261LL1	32	1,6	130
0261MM1	40	1,6	150
0261NN1	50	1,6	150

Сгон немерный



Артикул	DN, мм	PN, МПа	L, мм (2 вида)
0261НН1	15	1,6	95
0261JJ1	20	1,6	95
0261KK1	25	1,6	105
0261LL1	32	1,6	110
0261MM1	40	1,6	115
0261NN1	50	1,6	125

Компенсаторы муфтовые SKS



Рабочее давление, МПа: 1,6
Тип присоединения: Муфтовое

Артикул	DN, мм	PN, МПа	L, мм
9С	20	1,6	200
9С	25	1,6	220
9С	32	1,6	220
9С	40	1,6	220
9С	50	1,6	240

Компенсаторы фланцевые SKS



Рабочее давление, МПа: 1,0-1,6
Тип присоединения: Фланцевое

Компенсатор резиновый PN-1,0

Артикул	DN, мм	PN, МПа	L, мм
9С	200	1,0	210
9С	250	1,0	230
9С	300	1,0	240
9С	350	1,0	255
9С	400	1,0	255
9С	500	1,0	255
9С	600	1,0	260

Компенсатор резиновый PN-1,6

Артикул	DN, мм	PN, МПа	L, мм
9С	50	1,6	105
9С	65	1,6	115
9С	80	1,6	135
9С	100	1,6	150
9С	125	1,6	165
9С	150	1,6	180
9С	200	1,6	210
9С	250	1,6	230
9С	300	1,6	240
9С	350	1,6	255
9С	400	1,6	255
9С	500	1,6	255
9С	600	1,6	260

Люки канализационные тип Т (Тяжелый)

25т

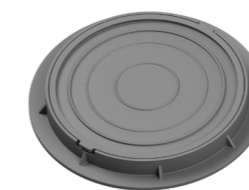


Область применения: Устанавливаются на колодцах сетей водопровода, канализации, тепло и газоснабжения на городских автодорогах.
Материал: Серый чугун СЧ 20

Диаметр	Высота	Вес
797 мм	95 мм	89 кг

Люки канализационные тип Л (Легкий)

1,5т



Область применения: Устанавливаются в зонах зеленых насаждений, дачных участках, газонах.
Материал: Серый чугун СЧ 20

Диаметр	Высота	Вес
735 мм	50 мм	47 кг

Круглые дождеприемники ДК-1

12,5т



Область применения: Используются для обустройства ливневой системы на дорогах и тротуарах для отвода дождевой воды.
Материал: Серый чугун СЧ 20

Диаметр	Высота	Вес
750 мм	70 мм	93 кг

Прямоугольные дождеприемники ДБ-2

12,5т



Область применения: Используются для обустройства ливневой системы на дорогах и тротуарах для отвода дождевой воды.
Материал: Серый чугун СЧ 20

L	Высота	Вес
1002 мм	121 мм	125 кг

Люк полимерно-песчаный ТИП «ТМ» (Тяжелый магистральный)



Область применения:
Предназначен для установки на смотровых кабельных колодцах сетей водопровода и канализации на дорогах.
Материал: Полимерно-песчаная смесь

Диаметр	Высота	Вес
870 мм	115 мм	67

Люк полимерно-песчаный ТИП «Т» (Тяжелый)



Область применения:
Предназначен для установки на смотровых кабельных колодцах сетей водопровода и канализации на дорогах.
Материал: Полимерно-песчаная смесь

Диаметр	Высота	Вес
750 мм	115 мм	56 кг

Люки полимерно-песчаные ТИП «С» (Средний)



Область применения:
Предназначен для установки на смотровых кабельных колодцах сетей водопровода и канализации в зоне городских парков, автостоянок, тротуаров.
Материал: Полимерно-песчаная смесь

Диаметр	Высота	Вес
750 мм	115 мм	45 кг

Люки полимерно-песчаные ТИП «Л» (Легкий)



Область применения:
Предназначен для установки на смотровых кабельных колодцах сетей водопровода и канализации в зоне зеленых насаждений и пешеходных дорожках.
Материал: Полимерно-песчаная смесь

Диаметр	Высота	Вес
750 мм	115 мм	44 кг

Люки полимерно-песчаные ТИП «ЛМ» (Легкий малогабаритный)



Область применения:
Предназначен для установки на смотровых кабельных колодцах сетей водопровода и канализации в зоне зеленых насаждений и пешеходных дорожках.
Материал: Полимерно-песчаная смесь

Диаметр	Высота	Вес
750 мм	60 мм	27 кг



СФТ

СОВРЕМЕННЫЕ
ФЛАНЦЕВЫЕ ТЕХНОЛОГИИ

Фланцы плоские сталь 20



Условия производства:
Исполнение:

ГОСТ 33259-2015
В

Фланцы плоские PN 0,6

Артикул	DN, мм	PN, МПа
07M4111	40	0,6
07N4111	50	0,6
07P4011	65	0,6
07Q4111	80	0,6
07R4111	100	0,6
07S4111	125	0,6
07d4011	150	0,6
07W4111	200	0,6
07Y4111	250	0,6
07Z4111	300	0,6
07a4111	350	0,6
07b4111	400	0,6
07d4111	500	0,6
07e4111	600	0,6
07f4111	700	0,6
07g4111	800	0,6
07h4111	900	0,6
07i4111	1000	0,6
07j4111	1200	0,6
07k4111	1400	0,6

Фланцы плоские PN 1,0

Артикул	DN, мм	PN, МПа
07P5111	65	1,0
07Q5111	80	1,0
07R5111	100	1,0
07S5111	125	1,0
07T5111	150	1,0
07W5111	200	1,0
07Y5111	250	1,0
07Z5111	300	1,0
07a5111	350	1,0
07b5111	400	1,0
07d5111	500	1,0
07e5111	600	1,0
07f5111	700	1,0
07g5111	800	1,0
07h5112	900	1,0
07i5111	1000	1,0
07j5111	1200	1,0
07k5211	1400	1,0

Фланцы плоские PN 1,6

Артикул	DN, мм	PN, МПа
07J6111	20	1,6
07K6111	25	1,6
07L6111	32	1,6
07M6111	40	1,6
07N6111	50	1,6
07P6111	65	1,6
07Q6111	80	1,6
07R6111	100	1,6
07S6111	125	1,6
07T6111	150	1,6
07W6111	200	1,6
07Y6111	250	1,6
07Z6111	300	1,6
07a6111	350	1,6
07b6111	400	1,6
07d6111	500	1,6
07e6111	600	1,6
07f6111	700	1,6
07g6111	800	1,6
07h6111	900	1,6
07i6111	1000	1,6
07j6111	1200	1,6

Фланцы плоские PN 2,5

Артикул	DN, мм	PN, МПа
07S7111	32	2,5
07M7111	40	2,5
07N7112	50	2,5
07P7111	65	2,5
07Q7111	80	2,5
07R7111	100	2,5
07S7111	125	2,5
07T7111	150	2,5
07W7111	200	2,5
07Y7111	250	2,5
07Z7111	300	2,5
07a7111	350	2,5
07b7111	400	2,5
07d7111	500	2,5
07e7111	600	2,5
07f7211	700	2,5
07f7111	800	2,5

Фланцы плоские сталь 12X18H10T



Условия производства:
Исполнение:

ГОСТ 33259-2015
В

Фланцы плоские PN 0,6

Артикул	DN, мм	PN, МПа
07M4g11	40	0,6
07N4g11	50	0,6
07P4g11	65	0,6
07Q4g11	80	0,6
07R4g11	100	0,6
07S4g11	125	0,6
07T4g11	150	0,6
07W4g11	200	0,6
07Y4g11	250	0,6
07Z4g11	300	0,6

Фланцы плоские PN 1,6

Артикул	DN, мм	PN, МПа
07R6h11	15	1,6
07R6h11	20	1,6
07R6h11	25	1,6
07L6E11	32	1,6
07M62	40	1,6
07N6g11	50	1,6
07P6g11	65	1,6
07R6h11	80	1,6
07R6h11	100	1,6
07R6h11	125	1,6
07R6h11	150	1,6
07W6g11	200	1,6
07Y6E11	250	1,6
07Z6E11	300	1,6

Фланцы плоские PN 1,0

Артикул	DN, мм	PN, МПа
07N5g11	50	1,0
07P5E11	65	1,0
07Q5E11	80	1,0
07R6h11	100	1,0
07S5g11	125	1,0
07R6h11	150	1,0
07W5E11	200	1,0
07Y5E11	250	1,0
07Z5E11	300	1,0

Фланцы воротниковые сталь 20



Условия производства:
Исполнение:

ГОСТ 33259-2015
В

Фланцы воротниковые PN 1,0

Артикул	DN, мм	PN, МПа
07N5112	50	1,0
07P5111	65	1,0
07Q5111	80	1,0
07R5111	100	1,0
07S5112	125	1,0
07T5112	150	1,0

Фланцы воротниковые PN 1,6

Артикул	DN, мм	PN, МПа
07H6112	15	1,6
07J6112	20	1,6
07K6111	25	1,6
07L6111	32	1,6
07M6112	40	1,6
07N6112	50	1,6

Фланцы воротниковые PN 1,0

Артикул	DN, мм	PN, МПа
07W5112	200	1,0
07Y5112	250	1,0
07Z5112	300	1,0
07a5112	350	1,0
07b5112	400	1,0
07d5111	500	1,0
07e5111	600	1,0
07f5111	700	1,0
07h5112	900	1,0
07g5112	800	1,0
07i5112	1000	1,0
07j5112	1200	1,0

Фланцы воротниковые PN 2,5

Артикул	DN, мм	PN, МПа
07H7112	15	2,5
07N7112	50	2,5
07P7111	65	2,5
07Q7111	80	2,5
07R7111	100	2,5
07T7112	150	2,5
07W7112	200	2,5
07Y7112	250	2,5
07Z7112	300	2,5
07b7112	400	2,5
07d7111	500	2,5
07Ze7112	600	2,5
07g7112	800	2,5

Фланцы воротниковые PN 4,0

Артикул	DN, мм	PN, МПа
07H8112	15	4,0
07J8112	20	4,0
07K8111	25	4,0
07L8111	32	4,0
07M7112	40	4,0
07N7112	50	4,0
07P8111	65	4,0
07Q8111	80	4,0
07R8111	100	4,0
07S8111	125	4,0
07T8112	150	4,0
07W8112	200	4,0
07Y8112	250	4,0
07Z8112	300	4,0
07a7112	350	4,0
07b8112	400	4,0
07e8112	600	4,0

Фланцы воротниковые PN 1,6

Артикул	DN, мм	PN, МПа
07P6111	65	1,6
07Q6111	80	1,6
07R6111	100	1,6
07S6111	125	1,6
07T6112	150	1,6
07W6112	200	1,6
07Y6112	250	1,6
07Z6112	300	1,6
07a6112	350	1,6
07b5112	400	1,6
07d6112	500	1,6
07e6112	600	1,6
07f6112	700	1,6
07g6112	800	1,6
07i6112	1000	1,6
07j6112	1200	1,6

Фланцы воротниковые PN 6,3

Артикул	DN, мм	PN, МПа
07H9112	15	6,3
07J9112	20	6,3
07K9111	25	6,3
07L9111	32	6,3
07M9112	40	6,3
07N9112	50	6,3
07P9111	65	6,3
07Q9111	80	6,3
07R9111	100	6,3
07S9111	125	6,3
07T9112	150	6,3
07W9112	200	6,3
07Y9112	250	6,3
07Z9112	300	6,3

Фланцы воротниковые сталь 12X18H10T



Условия производства:
Исполнение:

ГОСТ 33259-2015
B

Фланцы воротниковые PN 1,6

Артикул	DN, мм	PN, МПа
07H6g12	50	1,6
07P6g12	65	1,6
07Q6g12	80	1,6
07R6h12	100	1,6
07S6g12	125	1,6
07H6g12	150	1,6
07H6g12	200	1,6
07Y6g12	250	1,6
07Z6g12	300	1,6

Фланцы воротниковые PN 4,0

Артикул	DN, мм	PN, МПа
07P8E12	65	4,0
07Q8E12	80	4,0
07R8E12	100	4,0
07T8E12	150	4,0

Фланцы стальные прижимные



Рабочее давление, МПа: 1,0; 1,6
Область применения: ПНД труба

Фланцы прижимные PN 1,0

Артикул	Наружный диаметр трубы, мм	DN, мм	PN, МПа
07M521	50	40	1,0
07N521	63	50	1,0
07P521	75	65	1,0
07Q521	90	80	1,0
07R521	110	100	1,0
07S521	125	100	1,0
07S521	140	125	1,0
07T521	160	150	1,0
07T521	180	150	1,0
07W521	200	200	1,0
07W521	225	200	1,0
07Y521	250	250	1,0
07Y521	280	250	1,0
07Z521	315	300	1,0
07a521	355	350	1,0
07b521	400	400	1,0
07d521	500	500	1,0
07e521	560	600	1,0
07e521	630	600	1,0
07f521	710	700	1,0

Фланцы прижимные PN 1,6

Артикул	Наружный диаметр трубы, мм	DN, мм	PN, МПа
07N621	63	50	1,6
07P621	75	65	1,6
07Q621	90	80	1,6
07R621	110	100	1,6
07S621	125	100	1,6
07S621	140	125	1,6
07T621	160	150	1,6
07T621	180	150	1,6
07W621	200	200	1,6
07W621	225	200	1,6
07Y621	250	250	1,6
07Y621	280	250	1,6
07Z621	315	300	1,6
07a621	355	350	1,6
07b621	400	400	1,6
07d621	500	500	1,6
07d621	560	600	1,6
07e621	630	600	1,6

Отводы крутоизогнутые 90° сталь 20



Условия производства: ГОСТ 17375-2001; 30753-01
 Исполнение: 2

Артикул	DN, мм	Толщина стенки, мм	ГОСТ	PN, МПа
069961	38	3	17375-01	1,6
06D561	45	3	17375-01	1,6
06G961	57	3	17375-01	1,6
06GF61	57	5	17375-01	1,6
06IB61	76	3,5	17375-01	1,6
06IF61	76	5	17375-01	1,6
06JF61	89	5	17375-01	1,6
06JB61	89	3,5	17375-01	1,6
06KE6	102	4	17375-01	1,6
06LD61	108	4	17375-01	1,6
06LG61	108	6	17375-01	1,6
06MD61	114	4	17375-01	1,6
06ND61	133	4	17375-01	1,6
06NG61	133	6	17375-01	1,6
06OE61	159	4,5	17375-01	1,6
06OG61	159	6	17375-01	1,6
06QG61	219	6	17375-01	1,6
06QI61	219	8	17375-01	1,6
06RH61	273	7	17375-01	1,6
06RK61	273	10	17375-01	1,6
06SI61	325	8	17375-01	1,6
06SK61	325	10	17375-01	1,6
06TI61	377	8	17375-01	1,6
06TK61	377	10	17375-01	1,6
06UK61	426	10	17375-01	1,6
06UI61	426	8	17375-01	1,6
06VK61	530	10	17375-01	1,6
06VJ61	530	10	30753-01	1,6
06WK61	630	10	30753-01	1,6
06	630	10	17375-01	1,6
06XN62	720	10	30753-01	1,6
06YM61	820	10	30753-01	1,6

Отводы крутоизогнутые 90° сталь 12Х18Н10Т 17375-01



Условия производства: ГОСТ 17375-01
 Исполнение: 2

Артикул	DN, мм	Толщина стенки, мм	ГОСТ	PN, МПа
065963	25	3	17375-01	1,6
067963	32	2,5	17375-01	1,6
069963	38	3	17375-01	1,6
06D963	45	3	17375-01	1,6
06DD63	45	4	17375-01	1,6
06G563	57	2,5	17375-01	1,6
06G963	57	3	17375-01	1,6
06GB63	57	3,5	17375-01	1,6
06GD63	57	4	17375-01	1,6
06GD63	57	5	17375-01	1,6
06IB63	76	3,5	17375-01	1,6
06IF63	76	5	17375-01	1,6
06J963	89	3,5	17375-01	1,6
06JE63	89	4,5	17375-01	1,6
06JG63	89	6	17375-01	1,6
06JF63	89	5	17375-01	1,6
06LD63	108	4	17375-01	1,6
06LF63	108	5	17375-01	1,6
06LG63	108	6	17375-01	1,6
06ND63	133	4	17375-01	1,6
06NG63	133	6	17375-01	1,6
06OD63	159	4	17375-01	1,6
06OI63	159	8	17375-01	1,6
06QG63	219	6	17375-01	1,6
06QK63	219	10	17375-01	1,6
06QI53	219	8	17375-01	1,6
06RG63	273	6	17375-01	1,6

Переходы концентрические сталь 20



Рабочее давление, МПа: 1,6
Условия производства: ГОСТ 17378-2001

Артикул	PN, МПа	DN, мм	T, мм	DN1, мм	T1, мм
0373521	1,6	32	2	25	1,6
0399791	1,6	38	3	32	2
0399591	1,6	38	3	25	2
03D5731	1,6	45	2,5	32	2
03D5931	1,6	45	2,5	38	2
03D5521	1,6	45	2,5	25	1,6
03G9521	1,6	57	3	25	2
03G9931	1,6	57	3	38	2
03G9731	1,6	57	3	32	2
03G9D51	1,6	57	3,5	45	3
03IB951	1,6	76	3,5	38	2,5
03IBD51	1,6	76	3,5	45	3
03IBG91	1,6	76	3,5	57	3
03JBD51	1,6	89	3,5	45	2,5
03JBIB1	1,6	89	3,5	76	3,5
03JBG91	1,6	89	3,5	57	3
03LDIB1	1,6	108	4	76	3,5
03LDJB1	1,6	108	4	89	3,5
03LDG91	1,6	108	4	57	4
03NFGB1	1,6	133	5	57	3,5
03NFIB1	1,6	133	5	76	3,5
03NFLD1	1,6	133	5	108	4
03NFJD1	1,6	133	5	89	3,5
03OEIB1	1,6	159	4,5	76	3,5
03OEG91	1,6	159	4,5	57	3,5
03OELD1	1,6	159	4,5	108	4
03OEND1	1,6	159	4,5	133	4
03OEJB1	1,6	159	4,5	89	3,5
03QGJB1	1,6	219	6	89	3,5
03QG0E1	1,6	219	6	159	4,5
03QGND1	1,6	219	6	133	4
03QGLD1	1,6	219	6	108	4
03RHND1	1,6	273	7	133	4
03RHQG1	1,6	273	7	219	6
03RH0E1	1,6	273	7	159	4,5
03RHLD1	1,6	273	7	108	4
03SIQH1	1,6	325	8	219	6
03SIQH1	1,6	325	8	219	6
03SIRH1	1,6	325	8	273	7
03TMQI1	1,6	377	9	219	8
03TMQI1	1,6	377	10	273	7
03UJQI1	1,6	426	10	273	8
03UKTK1	1,6	426	10	377	10
03VKS11	1,6	530	10	325	8
03VMTK1	1,6	530	12	377	10

Тройники сталь 20



Рабочее давление, МПа: 1,6
Условия производства: ГОСТ 17376-2001

Артикул	PN, МПа	DN 1, мм	T 1, мм	DN 2, мм	T 2, мм
0489891	1,6	33,7	2,6	33,7	2,6
04DFDF1	1,6	45	5	45	5
04D9D91	1,6	45	3	45	3
04D5D51	1,6	45	2,5	45	2,5
04G9D51	1,6	57	3	45	2,5
04GBGB1	1,6	57	3	57	3
04IBG91	1,6	76	3,5	57	3
04IBD51	1,6	76	3,5	45	3
04IBIB1	1,6	76	3,5	76	3,5-4
04JBIB1	1,6	89	3,5	89	3,5
04JBIB1	1,6	89	3,5	76	3,5
04JBG91	1,6	89	3,5	57	3
04LDG91	1,6	108	4	57	3,5
04LDIB1	1,6	108	4	76	3,5
04LDJD1	1,6	108	4	89	4
04LDLD1	1,6	108	4	108	4
04NGLG1	1,6	133	4	108	4
04NDND1	1,6	133	4	133	4
04OEMD1	1,6	159	4,5	133	4
04OEOE1	1,6	159	4,5	159	4,5
04OELD1	1,6	159	4,5	108	4
04QGNF1	1,6	219	6	133	5
04QGQG1	1,6	219	6	219	6
04QGOG1	1,6	219	6	159	6
04RHRH1	1,6	273	7	273	7
04RKRK1	1,6	273	10	273	10
04SIS11	1,6	325	8	325	8
04SIQG1	1,6	325	8	219	6
04SKSK1	1,6	325	10	325	10
04SMSM1	1,6	325	12	325	12
04TKRH1	1,6	377	10	273	7
04TKTK1	1,6	377	10	377	10
04UK1	1,6	426	10	426	10
04UKSI1	1,6	426	10	325	8
04UKSI1	1,6	426	10	325	8
04UKUK1	1,6	530	12	530	12

Фланцы и детали трубопровода

Фланцы и детали трубопровода

Заглушки фланцевые



Условия производства:
Материал изготовления:

АТК 24.200.02-90
Сталь 20

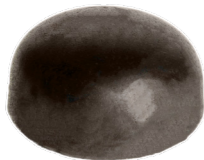
Заглушки фланцевые PN 1,0

Артикул	DN, мм	PN, МПа
05133111	20	1,0
05143111	25	1,0
5154111	32	1,0
5173111	40	1,0
5193111	50	1,0
051B3111	65	1,0
051D3111	80	1,0
051F3111	100	1,0
051F3111	125	1,0
051K3111	150	1,0
051N3111	200	1,0
051R4111	250	1,0
051R3111	300	1,0
051V3111	400	1,0
051X3111	500	1,0
051Z3111	600	1,0

Заглушки фланцевые PN 1,6

Артикул	DN, мм	PN, МПа
05124111	15	1,6
05434111	20	1,6
05144111	25	1,6
05154111	32	1,6
514111	40	1,6
5194111	50	1,6
051B4111	65	1,6
051D3111	80	1,6
051F4111	100	1,6
051J4111	125	1,6
051K4111	150	1,6
054N4117	200	1,6
051P4111	250	1,6
051R4111	300	1,6
051V4111	400	1,6
051X3111	500	1,6
051Z4111	600	1,6

Заглушки эллиптические



Условия производства:
Материал изготовления:

ГОСТ 17379-2001
Сталь 20

Артикул	DN, мм	Толщина стенки, мм
05258125	32	3
05268125	38	3
05288125	45	4
052A8125	57	3
052C8125	76	4
052E8125	89	4
052H8125	108	4
052J8125	133	4
052L8125	159	5
052O8125	219	6
052Q7125	273	8
052S8125	325	8
052U7125	377	10
052W7125	426	10
052Y7125	530	10
052Y7125	630	10

Дилерство

Компания АРМА является официальным дилером крупнейших производителей запорной арматуры в России:



Саратовский арматурный завод с 2000 года производит и реализует качественную трубопроводную арматуру для нефтегазовой, химической, атомной, горнодобывающей и металлургической промышленности, а также сферы ЖКХ.



ООО Современные фланцевые технологии - производитель и поставщик фланцев и деталей трубопровода.



Казанский арматурный завод более 40 лет производит чугунные задвижки и является одним из ведущих поставщиков запорной арматуры в СНГ.



Семеновский Литейно-Механический завод с 1981 года изготавливает высококачественную запорную и регулируемую арматуру для нефтегазовой и жилищно-коммунальной сфер.



Крупный производитель смотровых люков из полимерно-песчаной композиции.



Один из крупнейших производителей стальных шаровых кранов в Восточной Европе с более чем 20 летним опытом.

Партнеры



КУП "Смогонский литейно-механический завод" - более 60 лет производит и реализует литейную продукцию: люки канализационные, дождеприемники и др.



ООО "Торговый дом Мегастрой" – производитель и поставщик клапанов обратных 19ч21бр и фильтров магнитно-механических ФМФ.

СФТ Фланцы и детали трубопровода

ARMA

Тел.: +7 (8452) 45-44-55
armaopt.ru
arma@armaopt.ru
410017, г. Саратов, ул. Шелковичная, д. 37/45

